

# いたくら 社協だより

ITAKURA 安心して暮らせるまちづくり

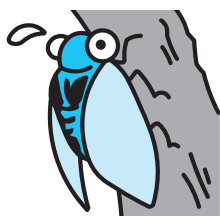
No.83 2013. 8



板倉高校では、3年生を対象に、施設や屋外での体験学習など福祉教育を実施しております。

写真は、板倉東洋大前駅で行われた、車イスを使用している体験学習の様子です。

(関連記事7ページ)



## ☆ 主な記事 ☆

- 平成24年度 一般会計決算報告・財産目録 … P 2
- 平成24年度 事業報告・平成25年度 新社協役員紹介  
…………… P 3
- 板倉町デイサービスセンター…………… P 4
- 小規模えがお …………… P 5
- 生産活動センター&障害者デイサービスセンター …… P 6
- 板倉町ボランティアセンター…………… P 7
- お知らせ/掲示板…………… P 8